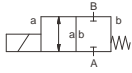
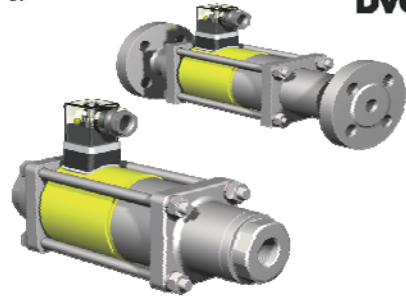


MK/FK 系列DVGW認證閥

二位二通電磁式
口徑 壓
力範圍
連接
功能：NC閥門常閉

DN15 - 25
PN0 - 40bar
牙口/法蘭



參數

測試標明	DIN DVGW 基於DIN 3394 第一部分 DVGW-Ex - G 260/I
設計	壓力平衡式，帶復位彈簧
功能	NC - 常閉
閥體材料	鍍鎳碳鋼
密封材料	PTFE , FPM , 特殊材料
介質	易燃氣體基於G260
執行機構	DC 直流電磁鐵 AC 直流電磁鐵，帶集成整流器或分立整流器
標稱電壓	DC 24V / AC 230V
電氣介面	基於DIN EN175301-803標準的插頭，形式A，LED/M16x1.5接線盒
絕緣等級	H - 180°C
防護等級	IP65
負載率	ED 100%
流向	A ⇔ B B ⇔ A (Δp 最大16bar)
選項/附件	限位元開關，手動裝置，認證，安裝件，特殊電壓，接線盒，防爆，電路放大器

技術資料

Co-ax 型號	口徑 (mm)	牙口	法蘭	壓力範圍 (Bar)	Kv 值 A ⇔ B (m³/h)	介質溫度 (°C)	環境溫度 (°C)	開關時間 (ms) 打開 / 關閉
MK/FK 15 DVGW	DN 15	G3/8 - G3/4	PN 40	0 - 40	4.8	-15 ... +80	-15 ... +80	80/80
MK/FK 15 DVGW Ex	DN 15	G3/8 - G3/4	PN 40	0 - 16	4.8	-15 ... +40	-15 ... +40	80/80
MK/FK 20 DVGW	DN 20	G3/4 - G1 1/4	PN 40	0 - 40	7.4	-15 ... +80	-15 ... +80	110/110
MK/FK 20 DVGW Ex	DN 20	G3/4 - G1 1/4	PN 40	0 - 16	7.4	-15 ... +40	-15 ... +40	110/110
MK/FK 25 DVGW	DN 25	G1 - G1 1/2	PN 40	0 - 40	11.2	-15 ... +80	-15 ... +80	130/130
MK/FK 25 DVGW Ex	DN 25	G1 - G1 1/2	PN 40	0 - 16	11.2	-15 ... +40	-15 ... +40	130/130

長度

co - ax 型號	連接	標準 (mm)	1 感應式限 位元開關 (mm)	2 感應式限 位元開關 (mm)	1 機械式限 位元開關 (mm)	手動裝置 (mm)
MK/FK 15 DVGW	螺紋/法蘭	224/281	224/281	224/281	-	224/281
MK/FK 15 DVGW Ex	螺紋/法蘭	234/291	234/291	234/291	-	224/281
MK/FK 20 DVGW	螺紋/法蘭	259/313	259/313	259/313	-	259/313
MK/FK 20 DVGW Ex	螺紋/法蘭	259/313	259/313	259/313	-	259/313
MK/FK 25 DVGW	螺紋/法蘭	299/355	299/355	299/355	-	299/355
MK/FK 25 DVGW Ex	螺紋/法蘭	299/355	299/355	299/355	-	299/355

閥門的選擇是基於介質和工況的要求. 這些因素可能導致設計、密封材料和特性與通用參數表上的規格有所不同.